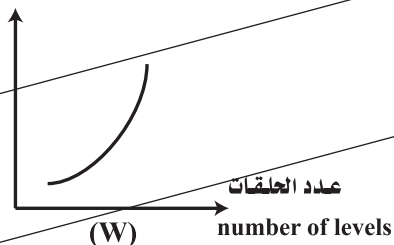


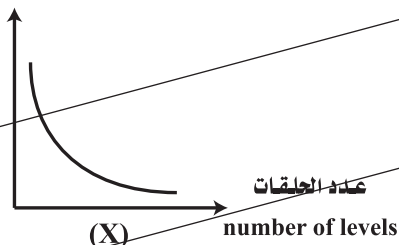
42- Which of the following graphs represents the percentage of energy transferred between the rings of marine and desert food chains?

٤٢- أي من الرسوم البيانية التالية يمثل نسبة الطاقة المنتقلة بين حلقات سلاسل الغذاء البحرية والصحراوية؟

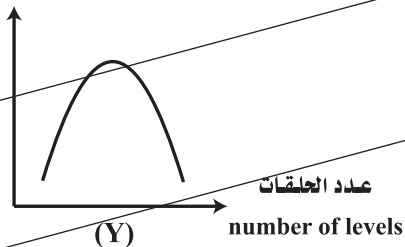
نسبة الطاقة المنتقلة في
السلسلة الصحراوية والبحرية
the percentage of energy
transferred between the levels of
marine and desert food chain



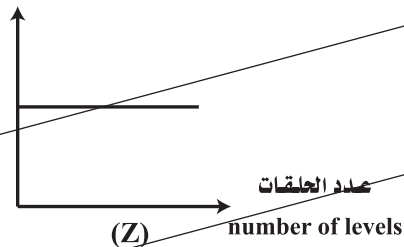
نسبة الطاقة المنتقلة في
السلسلة الصحراوية والبحرية
the percentage of energy
transferred between the levels of
marine and desert food chain



نسبة الطاقة المنتقلة في
السلسلة الصحراوية والبحرية
the percentage of energy
transferred between the levels of
marine and desert food chain



نسبة الطاقة المنتقلة في
السلسلة الصحراوية والبحرية
the percentage of energy
transferred between the levels of
marine and desert food chain



(a) (W)

(b) (Z)

(c) (X)

(d) (Y)

43- All the following are products of the differential erosion except

- (a) Water falls.
- (b) Wind terraces.
- (c) Alluvial cone.
- (d) Meanders.

٤٣ - كل مما يأتي يعتبر من نواتج

التحت المتباين ما عدا

- (أ) مساقط المياه.
- (ب) المصاطب.
- (ج) مخروط السيل.
- (د) المياندرز.

44- While traveling on the Mediterranean coast from Alexandria to Damietta, you saw:

- (1) The beach has eroded parts of it at a greater rate than others.
- (2) Stairs samples of rock fragments in the coastal area.

Deduce the reason of each case from the previous cases?

- (a) The first was formed by erosion of waves to rocks of similar hardness and the second from erosion of marine currents.
- (b) The first was formed by erosion of marine currents to hard rocks and the second from erosion of waves to shore.
- (c) The first was formed by waves erosion of rocks of varying hardness, and the second by the effect of tide and ebb.
- (d) The first was formed by the effect of tide and ebb, and the second by erosion of rocks of varying hardness.

٤٤ - أثناء تنقلك على شاطئ البحر

المتوسط من الإسكندرية إلى دمياط، شاهدت:

١- صخور الشاطئ قد تآكلت أجزاء منها بمعدل أكبر من غيرها.

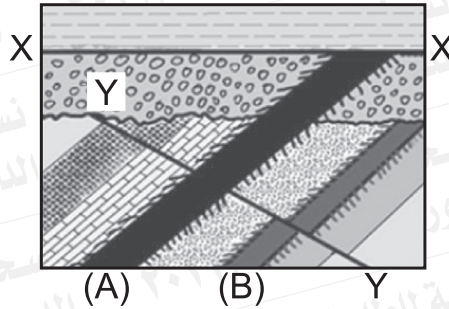
٢- عينات مدرجة من الفتات الصخري في المنطقة الشاطئية.

استنتج السبب في كل حالة من الحالات السابقة:

- (أ) الأولى تكونت من نحت الأمواج لصخور متماثلة الصلابة، والثانية نحت التيارات البحرية.
- (ب) الأولى من نحت التيارات البحرية للصخور الصلبة، والثانية من نحت الأمواج للشاطئ.
- (ج) الأولى تكونت من نحت الأمواج لصخور متباينة الصلابة، والثانية من تأثير المد والجزر.
- (د) الأولى تأثير المد والجزر، والثانية من نحت التيارات البحرية لصخور متباينة الصلابة.

ثالثاً- الأسئلة المقالية (يتم الإجابة عليها بورقة الإجابة المخصصة لها) «كل سؤال درجتان»:

45- The following figure represents a sedimentary succession in the earth crust with igneous intrusions (A) , (B):



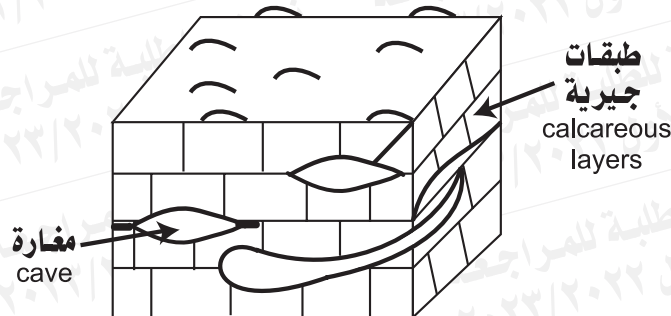
٤٥- الشكل المقابل يعبر عن تتابع رسوبي في القشرة الأرضية به تداخلات نارية (A ، B).

- What is the geological structure expressed by letters (X – X)?
- What is the geological structure expressed by letters (Y – Y)?
- Identify the structure (B).
- Which intrusion is older (A) or (B)?

- ما التركيب الجيولوجي (أ ، ب) ؟ (X ، X)
- ما التركيب الجيولوجي (ب ، ج) ؟ (Y ، Y)
- تعرف على التركيب (B).
- أيهما أقدم (A) أم (B) ؟

46- Study the figure well then answer:

٤٦- ادرس الصورة جيداً، ثم أجب:



- Detect the type of the geological process causing the origin of these caves?
- What's the factor causing it?
- Deduce the shapes of the deposition in the caves?

- حدد نوع العمل الجيولوجي المسبب لتكوين المغارات.
- ما العامل المسبب له؟
- استنتج أشكال الترسيب داخل المغارات.